



# 全国トップクラスの合格実績を誇るJo:Biで

# 現役合格を掴み取る「高2コース!!」

情ビの高2コースは現役合格への近道!!

## 情ビの強み1 情ビの高2コース6の強み!

### 高校2年生に 適した学び方だから安心

カリキュラムは高校2年生向けに作成。  
分かりやすく無理なく学べる50分授業。

### 公務員対策のプロがつき しっかりサポート

公務員対策のプロが、細かな受験指導を行います。  
初めて公務員の勉強を始めるという人にも安心。

### 30年超の歴史のある 伝統校だから安心

蓄積されたデータを元にした授業を展開。  
学習スケジュール指導、受験職種指導も行います。

### 「数的推理・判断推理・空間把握」 などの一般知能科目を集中学習し 得点力に差をつける

高校ではあまり学ぶ機会のない一般知能科目「数的推理・判断推理・  
空間把握」を得点源にできるよう指導します。

### 高2コースは 13講義完全無料

高2コースは講義料、教科書代など一切かかりません。  
無料でバックアップします。現役合格目指しましょう!

### 受講開始日を 選べます!

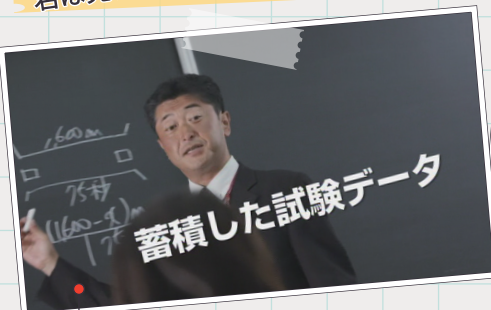
同じ内容の授業は行いません。毎回異なる講義を展開します。  
参加のタイミングを考えて申し込みます。

## 情ビの強み2 公務員対策のプロが、基礎からわかりやすい授業を行います! 受験指導のスペシャリストが高校2年生を全力サポート!

公務員試験問題を難しいと感じる人は意外に多いと言われています。その理由の1つは高校の授業では勉強しない科目も多く含まれているからです。難しいと感じる一般知能科目を含め、公務員試験には傾向があります。出題傾向を知ること、解法のコツを知ることにより、試験攻略が可能となります。勉強に苦手意識を持ってしまった人でも、わかりやすい解説により「分かる」感を実感して欲しいです。公務員試験の得点源と言われている「数的推理」、「判断推理」、「空間把握」の「簡単」で「分かりやすい」解き方、出題傾向を理解して公務員試験を攻略します。公務員のお仕事について、公務員試験対策、個々に応じた勉強法をアドバイスします。「分かる」感を実感できる情ビの高2コース。一緒にがんばりましょう。

君は見た? 吉田学園のCM!

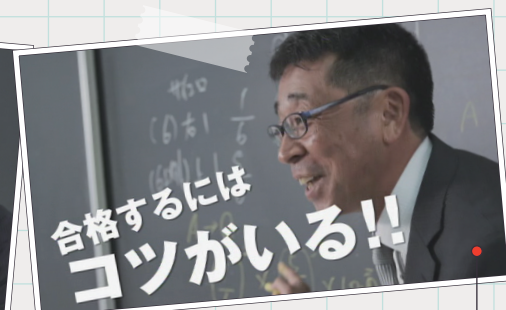
YouTube 吉田学園公務員 検索 で検索!



岩城 浩司先生



齋藤 勤先生



阿部 賢司先生

※中畑賢一先生を含め4名の専任講師が対応します。

公務員試験制度や職種について詳しく説明。基礎から無理なく学べます。

## 情ビの強み3 合格支援 カリキュラム!

13講義  
すべて  
無料

| 高2コース |              | 日程 & 時間割         |                  | 〈スケジュール・内容は変更になる場合があります。〉 |                  |                  |
|-------|--------------|------------------|------------------|---------------------------|------------------|------------------|
| 日程    |              | 14:00~14:30      |                  | 1講目【14:40~15:30】          | 2講目【15:40~16:30】 |                  |
| 1     | 2017 11/11 土 | ガイダンス            |                  | 数的推理                      |                  |                  |
| 日程    |              | 1講目【14:00~14:50】 | 2講目【15:00~15:50】 | 日程                        | 1講目【14:00~14:50】 | 2講目【15:00~15:50】 |
| 2     | 2017 11/25 土 | 判断推理             |                  | 8                         | 2018 2/3 土       | 判断推理             |
| 3     | 2017 12/2 土  | 数的推理             |                  | 9                         | 2018 2/17 土      | 数的推理             |
| 4     | 2017 12/16 土 | 判断推理             |                  | 10                        | 2018 2/24 土      | 空間把握             |
| 5     | 2018 1/13 土  | 数的推理             |                  | 11                        | 2018 3/3 土       | 数的推理(図形)         |
| 6     | 2018 1/20 土  | 判断推理             |                  | 12                        | 2018 3/10 土      | 空間把握             |
| 7     | 2018 1/27 土  | 数的推理             |                  | 13                        | 2018 3/17 土      | 数的推理(図形)         |

## 情ビの強み4 合格ノウハウを カリキュラムに反映!

## 情ビの強み5 現役合格へ ステップアップ!

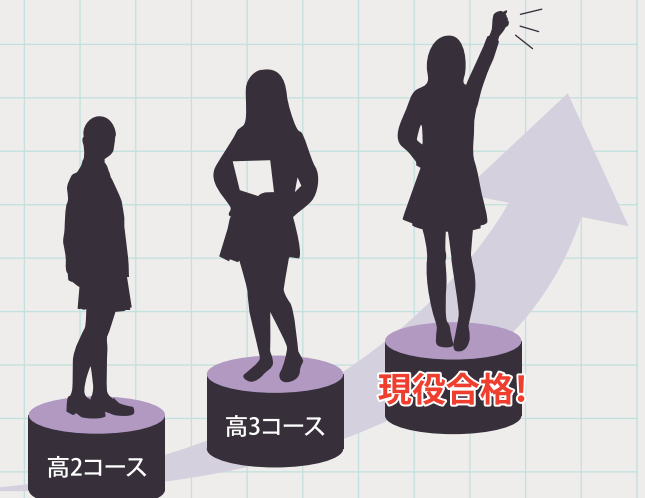
2016年度合格実績 全国トップクラスの合格実績!

一次試験合格率 [52名中52名合格] **100% 全員合格!**

最終合格率 [52名中44名合格] **84.6%**

1年制 一次試験・二次試験合格率 [14名中14名合格] **100%**

高2コースの次は高3コース。参加者みんなで一緒にステップアップ可能。目標が同じ仲間と切磋琢磨できるのも情ビの無料講習会の魅力ですね!



高2コースから始める現役合格メソッド!  
ステップアップするのが合格の秘訣!!